

みんなの人間味が ゆめマート北九州のおいしさ



株式会社 ゆめマート北九州

YOUME MART KITAKYUSHU GUIDE BOOK

多様な味覚を提供します



老舗スーパーが一緒になった強みを最大限に活かし さまざまな生活シーンを彩る小商圈で一番当てにされる店舗作りを

スーパー大栄と、丸和とが一緒になり誕生したのが「ゆめmart北九州」です。
店舗数32店舗、売上280億円、従業員数は1800人(2019年3月現在)という体制で、
北九州、山口県西部に根差した会社を目指しています。
スーパー大栄、丸和ともに地域商材と青果鮮魚に力を入れたスーパーであったため、
商品調達力はさらに向上しました。
そしてイズミグループだからこそその加工食品やデイリー商品部分の強化。
毎日利用していただくスーパーマーケットなので、食の安心・安全はもちろん、
小商圈で一番当てにされる店舗作りを考えています。
「この店に来ると新しい情報や発見がたくさんある」とお客様に喜んでいただけるよう、
さまざまな生活シーンを賑やかにしてくれる商品を提供していきます。
そのためにより強化を考えているのがスタッフ力を高めるための教育体系です。
現場で働くすべてのパートナーさん、アルバイトさんにいたるまで、
一人ひとり目標をもって仕事ができる、仕事に対して正當に評価される。
そういった環境整備を進めています。
ここで働く全ての人に光が当たる働きがいのある会社をともに作りましょう。

株式会社ゆめmart北九州 代表取締役社長 松本 淳



噛むほどに旨味が染み出る会社です



人に、暮らしに、地域に寄り添うスーパーでありたい。

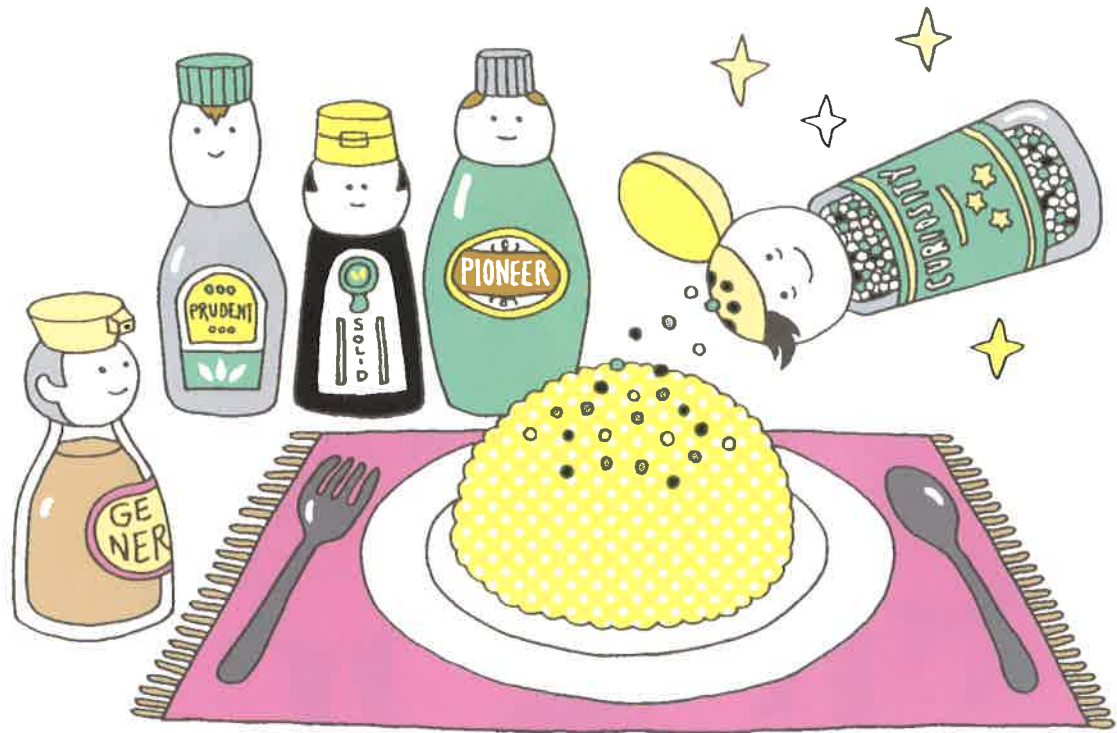
昭和37年の創業以来、地域の人々の生活の向上と地域社会の発展のために
貢献するという理念を掲げ、健康、安全、安心を提供してきました。
これからも、人と環境にやさしい高品質で値頃な商品を提供し続けながら、
スーパーの新しい時代を拓いていきたいと考えています。

福岡を中心に「ゆめマート」を展開。 地域の食のインフラを支えます。

ゆめマート北九州は「ゆめタウン」を始めとする
大型ショッピングセンターを展開するイズミのグループ企業です。
北九州市を中心に福岡東、筑後、筑豊、京築、
山口県西部、山口県北部、大分県北部に
32店舗「ゆめマート」を展開しています。



あなたの味ってどんなですか？



商品部青果課バイヤー
よしひさ
花田義久



お客様から当てにされる商品の提供を！ いずれは青果売場をゆめマートの目玉にしたい

入社から10年ほどが経ちました。青果担当から青果のインストラクター、スーパーバイザーを経て、現在はバイヤーとして働いています。野菜は毎日食べる食材です。「この商品があるからゆめマートを利用しよう」と、お客様から当てにされる商品を提供することを考えながら仕事に励んでいます。バイヤーは目に見えて数字で結果が表れるので、非常にやりがいを感じやすい仕事です。特に自分が売れると思って仕入れた商品の売れ行きがよかった時の喜びは格別です。今後は、青果課年間予算達成、そして青果売場をゆめマートの目玉にできるよう、より仕事に取り組んでいきます。

青果課バイヤーの仕事とは！

果物や花の仕入れ、商品開発などが主な仕事です。鮮度が良いものはもちろん、お客様に四季を感じてもらえるように旬も考慮した仕入れを心掛けています。また良いものを安く提供することも意識しています。



目標とこだわりを持ってゆめマート北九州の「味」を作っています

経営理念

経営者と社員が共に協力して、企業の最終目標である利益の追求と人間形成に全力をつくし、価値ある商品を値頃に提供することにより消費者に還元し、資本の充実と企業の発展を期し、社員の生活向上をはかり、企業を通じて社会公共のために貢献することを理念とする。

実行方針

1. お客様のために尽くすこと
2. 全ての従業員が働き甲斐のある会社にする
3. 絶えずより良い結果を目指して努力する

3つのこだわり

- 生鮮食料品の鮮度を確保
- 品揃えの鮮度を強化
- 売場の鮮度を追求

自分だけの異味を見つけます



安心な食材を地域のニーズに見合った形で提供します 目標は地域で一番支持されるスーパーマーケットです

2004年の入社以来、青果担当から青果主任、副店長兼青果主任を経て2012年より店長を務めています。日々の仕事では、お客様の毎日の食卓をより良いものにするため、安全・安心な食材を地域のニーズに見合った形で提供することを第一に考えています。また企業、店舗が成長するために、店舗の方向性をひとつにまとめることに重きを置いています。地域で一番当てにされる店に成長させることを念頭におきながら、すべてのお客様に満足いただけることを目標に日々仕事に取り組んでいます。ゆめマート北九州を地域で一番支持されるスーパーマーケットに引き上げていきたいです。

店長の仕事とは!

店舗ではお客様に喜んでいただくことを最優先し、売り場、商品、サービス面、設備面で店舗に不具合や問題はないか日々チェックを行っています。また従業員のシフトや雇用の管理なども行っています。



「食」とお客様をつなげる人材育成にも力をいれています

企業を支える人材の育成は、お客様にユメをお届けするうえで欠かせない取り組みです。キャリアに応じた研修により、必要な知識やスキルを修得する機会を設けています。

入社前研修

イズミグループでの新入社員研修を行います。学生から社会人への意識改革を行うために、ビジネスマナーやルール等働く為の知識を学んでいただきます。また、同期社員と協力して行うプログラムもあり、仲間との絆を深めながら、社会人としての第一歩を踏みます。

主任研修

会社の方針を理解していただくために生産性を高め、効率を向上させるための「働き方、働き方」を学びます。コミュニケーション能力、マネジメントスキル、リーダーシップを身につける研修を行います。

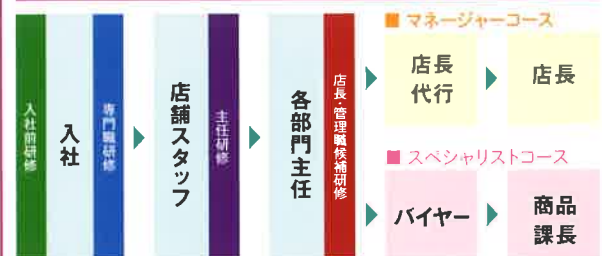
店長・管理職候補研修

幹部候補生を育成する研修。目標達成、チームマネジメント、部下育成などリーダーとして必要な能力を身につけます。経営、管理のノウハウを学び会社へ貢献できる人材に育成します。

専門職研修

業務を遂行する上での専門知識及び技術の修得、レベル向上を目指します。また、必要な資格や検定取得のための研修も行います。

キャリアプラン



入社後3年を目途に各部門主任になり、5~10名程度の部門のマネジメントを行います。その後、本人の意思を前提に、評価・適正・能力に応じてマネージャーコース、スペシャリストコースに分かれてキャリアアップしていきます。

女性の風味も引き出します



女性のお客様目線に立った気配りと女性のための環境整備 男性社員の多いスーパーマーケットで女性がすべきことを

以前はシステム、経理などを担当していました、その後鮮魚部門に配属し、現在の惣菜部門にいたります。製造過程での見栄えの意識、製造のスピードを意識しながら、お客様にお応えできるような商品を提供できるよう仕事に励んでいます。スーパーマーケットはまだ男性社員が多い職場です。しかし、日々のお客様の多くは女性です。現場では常に周りを見て女性ならではの気配りを意識しながら、少しでも仕事の手助けができるよう取り組んでいます。また、結婚した女性が家庭と仕事を両立できる環境整備を少しでも働きかけることができると考えています。

惣菜担当の仕事とは!

現在は惣菜部門の寿司製造に携わっています。にぎり寿司、巻き寿司、ちらし寿司などの毎製造をメインに、商品の前出しなどを行っています。特にそれぞれの商品が華やかに仕上がった時に嬉しさを感じます。



宇都宮知恵

ゆめマート東門司
惣菜部門 寿司担当
うつのみや



女性にも働きやすい環境の整備や支援

女性管理職の育成

2回の育休のタイミングで2回の企業体制の変更…
温かいサポートのおかげで今も現役で働いています

高卒で入社しました。現在はスタッフ主任として、売上報告、勤怠管理・給与管理などに加え、ユニフォーム、備品の発注と、裏方として働いています。私はこれまでに2回育児休業をいただいています。初めは8年前、2回目は3年前。体制が変わるタイミングだったので、職場復帰するか悩みましたが、周りの温かいサポートのおかげで、今も時短勤務で働いています。女性は結婚、出産など転機が多いので、しっかりとサポートしていただけるのは、ありがたいですね。



育休・子育て支援

産休や育児休業、時間短縮勤務、再雇用制度など、社員それぞれのライフワークに合わせた働きやすい環境を整えています。子育て中の短時間勤務として子どもが小学校3年修了まで利用できる短時間勤務制度を導入しました。



ゆめマート飯塚スタッフ主任
高橋未散
みちる

暮らしを彩る隠し味も！



ゆめマート大洗店長
小川賢俊
まさとし

予算達成で決算賞与を獲得し店の全員で喜びあいたい その活力は子どもと支えてくれる妻との日々にあります

永犬丸の寿司担当から始まり、3店舗で寿司主任を、そして田川大任で惣菜主任になり、その後惣菜インストラクターと惣菜SVを経て店長になりました。予算達成で決算賞与を獲得し店の全員で喜びあうことを目標に、コミュニケーションを取りながら仕事に取り組んでいます。
現在は単身で久留米に勤務しています。そのため、家に帰った際に子どもと遊ぶ時間により幸せを感じ、仕事を頑張れる活力にもなっています。また福利厚生からの従業員割引フェアでは子どもの商品を安く買えるので助かっています。そのうちいつも支えてくれる妻と旅行にでも行きたいですね。

店長の仕事とは！

売上、利益の見込みから過不足をどうするのかを考案し実行する数値マネジメントをメインに、現場での従業員の配置や育成を行っています。問題事から逃げず立ち向かい解決してこそ店長であると考えています。



心豊かな人生をサポートする充実した福利厚生

心も体も健やかで、安心して働ける環境であること。
社員の心豊かな人生をサポートする制度を設けています。

家族をサポート

- 妊娠中・産後の休業、短縮勤務
- 半日有休
- 介護・看護休業、時短勤務
- 休職(私傷病)
- 結婚・出産祝い金

余暇を楽しむ

- リククラブ
- バッケー・ジツアー割引
- 宿泊予約最安値検索サービス
- 社員販売

ライフサポート

- 借上住宅制度
- 褒賞金制度
- 従業員お買物割引制度

保険で安心

- ゆめ団体保険制度
- イズミグループ団体扱自動車保険
- GLTD保険
- 生命保険・損害保険団体取扱制度
- 総合福祉団体定期保険

健康な暮らし

- 健康診断
- 生活習慣病予防指導
- インフルエンザ予防接種補助
- 心の相談窓口

蓄えて安心

- 401K制度(確定拠出年金制度)
- ハッピーライフ(拠出型企業年金保険)
- イズミグループ社員持株会

地域とともに新味を探します



環境保全への取り組み

古紙回収のエコステーションを18店舗に設置しており、設置店拡大中です。また、リサイクルBOXを設置している店舗が14店舗ありペットボトル、牛乳パック、食品トレーを回収しています。



働きやすさ応援

産休や育児休業、時間短縮勤務、再雇用制度など、社員それぞれのライフワークに合わせた働きやすい環境を整えています。

県の取り組み「福岡県子育て応援宣言」に参加しています



- 1 管理職会議や職場内のミーティングにより、育児休業制度の周知、取得の促進に努めます。
- 2 学校行事、子供に関する地域の行事等参加のための休暇を認めます。
- 3 ノー残業デーを実施します。(週1回)



株式会社 ゆめマート北九州

福岡県北九州市八幡西区中須1丁目1-7 〒807-0823
電話 093-602-2770 FAX 093-602-2835

<https://youme-kitakyushu.co.jp>

2015年には東証一部上場企業の株式会社イズミと資本提携。小商圏型店舗中心のゆめマート北九州と広域型大型店舗主力のイズミが両社の強みを活かし、中国・四国・九州のリーディングカンパニーを目指します。イズミのスケールメリットを活かした仕入れや物流、ゆめカードの導入、イズミとタイアップした販促など、様々な取り組みを進め、効率化と販売拡大を図っています。イズミの中長期ビジョンでもある年商一兆円の達成に向けて、我々もその一翼を担ってまいります。

■イズミグループ会社

小売業
株式会社イズミ
株式会社デイリーマート
株式会社ゆめマート北九州
株式会社ユアーズ
株式会社ゆめマート熊本
株式会社ウオッチ・ビジネス・カンパニー

クレジットカード事業
株式会社ゆめカード
飲食業
イズミ・フード・サービス株式会社
衣料品卸売業
株式会社ヤマニシ

施設管理・工事・警備・清掃業
株式会社イズミテクノ
食品製造業
株式会社ゆめデリカ