

平成 28 年度  
松陰高等学校  
学校要覧



住 所 〒740-0904 山口県岩国市錦町宇佐郷 507 番地  
電 話 0827-74-5200  
F A X 0827-74-5201  
U R L <http://www.sho-in.ed.jp>  
E-Mail [info@sho-in.ed.jp](mailto:info@sho-in.ed.jp)



松陰高等学校校章 ～私たちの思い～

左右の縦のラインは松陰高等学校の「松の葉」を表現しました。円弧は岩国市にある錦帯橋をイメージしたものです。「松の葉」と「錦帯橋」が表す High School の「H」と Sho-in の「S」を組み合わせて、Sho-in High School を作り上げています。

松陰高等学校は、少人数の寺子屋式の教育、地域とつながりを持った教育を実践し、生徒一人ひとりとの関わりを大事に、生徒が自己を見つめ、自己の可能性に挑戦していく学校です。そんな思いを私たちはこの校章に込めました。

学校名 松陰高等学校 理事長 西川 幸憲 校長 葉狩 忠司  
 所在地 〒740-0904 山口県岩国市錦町宇佐郷 507 番地  
 課程・学科 通信制（単位制） 普通科  
 定員 900人  
 教職員数 279名（各学習センターの教員も含む）  
 沿革

平成22年 5月 19日 学校法人山口松陰学園設立準備委員会設置  
 平成22年 10月 18日 松陰高校学校設置認可  
 平成23年 1月 1日 松陰高等学校開校

生徒数 718名（平成28年5月1日 現在）

	1年	2年	3年	計
男	71	127	159	357
女	81	119	161	361
計	152	246	320	718

## 教育目標

3つのS & 3つのS

- |          |                  |
|----------|------------------|
| 1) 自信    | Self-confidence  |
| 2) 自己発見  | Self-discovery   |
| 3) 自己実現  | Self-realization |
| 1) 生徒    | Students         |
| 2) 学校    | School           |
| 3) 地域・家庭 | Surroundings     |



生徒一人ひとりが、自己を見つめ、自信をもって自分の可能性に挑戦し、自己実現ができるよう、個性や学力、目的に応じた教育活動を展開する。そのためにも、生徒・学校・地域・家庭が一体となり、生徒を支えていくことを本校教育の根幹とする。

## 教育方針

歴史的に見て、山口県は日本の近代化を導いた寺子屋教育の成果を上げた地である。松陰高校は、こうした教育の精神を学び、画一的な授業形態とは異なる少人数で生徒の「個」に応じた学習スタイルを基本に、生徒の個性や可能性を引き出す教育を目指す。

比較的自由に時間を使えるという通信制高校のメリットを生かしながら、生徒たちが、学問の面白さを実感し、自分自身を見つめる時間を教職員と共有する。その上で、彼らが自己を発見し、自信をもち、進路の実現を果たせるようサポートを続ける。

## 学習スタイル

### 1. 寺子屋式の少人数教育

全日制と通信制が持つメリットを生かしながら、教育の質を上げていくことを基本とし、生徒の能力に応じた個別指導による学習体制の確立と進路の実現を目指す。

### 2. スクーリングの充実

経験豊かな教師と生徒が良好な信頼関係を築き、学ぶことの面白さを実感させながら、高等学校として学ぶべき内容を理解させることを目指す。そのためにも、一人ひとりの能力・適性・進路希望に応じたコースを選択できる教育体制の充実を図る。

### 3. 総合学習の充実

校外学習やボランティア活動を通して自他を見つめ、社会の中での自分の役割を認識させる。また、興味あるテーマを調べ、それを将来の自分につなげていく総合学習の充実を図る。さらに、きめ細かな面談の過程で、自己を見つめ、自己の可能性を信じ、将来の自分を見つめる機会を持つ。

### 4. 英語教育の充実

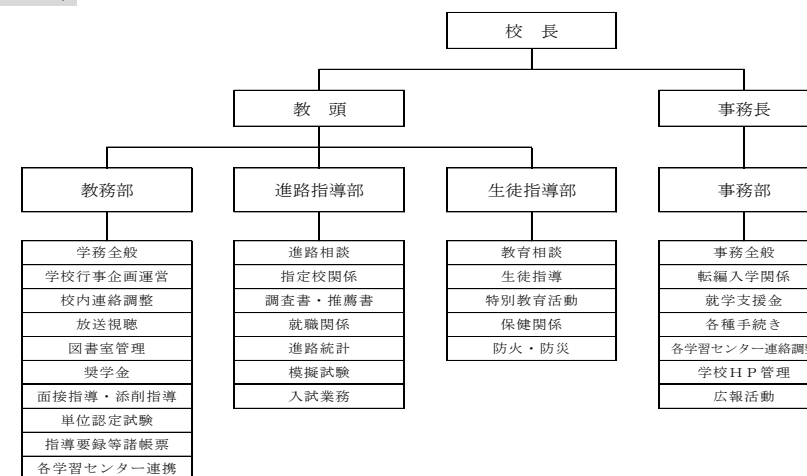
グローバル化社会に対応し、様々なことにチャレンジする心を基に、コミュニケーション能力や、問題解決能力を備えた人材を育成する教育を進めていく。企業や大学入試でTOEFL等が課されることが予想される中、高校時代に、語学力をつけ、ネイティブとの交流を通して異文化理解を深め、さらに海外の高校への留学も挑戦させる。その上で、生徒が広い視野に立ち、モノの見方や考え方を深め、主体的に行動できる人材の育成を目指す。

### 5. 体験学習の充実

自然に恵まれた本校での神楽体験・畑作り・宿泊学習等を通して、自国や郷土の自然・文化・伝統を知り、自身の素養や感性を磨く機会を持つ。



## 校務分掌



教 育 課 程

平成 28 年度 松陰高等学校教育課程

教科	科目	必履修	合計		
			単位数	スクーリング	レポート
国語	国語総合	○	4	4	12
	国語表現		3	3	9
	現代文A		2	2	6
	現代文B		4	4	12
	古典A		2	2	6
	古典B		4	4	12
	国語演習A		2	2	6
	国語演習B		2	2	6
地理 歴史	世界史A	┐ ○	2	2	6
	世界史B	┐	4	4	12
	日本史A	┐ ○	2	2	6
	日本史B	┐	4	4	12
	地理A	┐	2	2	6
	地理B	┐	4	4	12
地域研究		2	2	6	
公民	現代社会	○	2	2	6
	政治・経済		2	2	6
数学	数学Ⅰ	○	4	4	12
	数学Ⅱ		4	4	12
	数学Ⅲ		5	5	15
	数学A		2	2	6
	数学B		2	2	6
	数学ⅠA演習		2	2	6
理科	科学と人間生活	「科学と人間生活」を含む2科目 又は基礎を付した 科目を3科目	2	8	6
	物理基礎		2	8	6
	化学基礎		2	8	6
	生物基礎		2	8	6
	物理		4	16	12
	化学		4	16	12
	生物		4	16	12
保健 体育	体育1	○	3	15	3
	体育2	○	2	10	2
	体育3	○	2	10	2
	保健1	○	1	1	3
	保健2	○	1	1	3
芸術	美術Ⅰ	┐ ○	2	8	6
	美術Ⅱ	┐	2	8	6
	美術Ⅲ	┐	2	8	6
	音楽Ⅰ	┐	2	8	6
	音楽Ⅱ	┐	2	8	6
	音楽Ⅲ	┐	2	8	6
	書道Ⅰ	┐	2	8	6
	書道Ⅱ	┐	2	8	6
	書道Ⅲ	┐	2	8	6
外国語	コミュニケーション英語Ⅰ	○	3	12	9
	コミュニケーション英語Ⅱ		4	16	12
	コミュニケーション英語Ⅲ		4	16	12
	英語表現Ⅰ		2	8	6
	英語表現Ⅱ		4	16	12
	英語会話		2	8	6
	英文法入門		2	8	6
	英語演習		2	8	6
家庭 情報	家庭基礎	○	2	4	6
	社会と情報	○	2	4	6
総合	総合的な学習の時間1	○	2	4	4
	総合的な学習の時間2	○	1	2	2
	ボランティア・体験活動		2	4	4
特別活動（ホームルームなど）	○	30時間			

進 路 実 績

主な進路実績

国公立大学	目白大学	近畿大学
京都教育大学	横浜商科大学	甲子園大学
京都府立大学	立教大学	甲南女子大学
滋賀大学	和光大学	甲南大学
徳島大学	愛知東邦大学	神戸学院大学
鳥取環境大学	中部学院大学	神戸国際大学
私立大学	名古屋学院大学	神戸松蔭女子学院大学
酪農学園大学	名古屋経済大学	聖泉大学
東北芸術工科大学	南山大学	摂南大学
金沢工業大学	日本福祉大学	太成学院大学
青山学院大学	藍野大学	帝塚山大学
亜細亜大学	追手門学院大学	同志社女子大学
桜美林大学	大阪行岡医療大学	同志社大学
学習院大学	大阪学院大学	長浜バイオ大学
神奈川大学	大阪経済大学	奈良大学
関東学院大学	大阪芸術大学	梅花女子大学
國學院大学	大阪樟蔭女子大学	花園大学
国際基督教大学（ICU）	大阪商業大学	平安女学院大学
国士舘大学	大阪電気通信大学	武庫川女子大学
駒澤大学	大阪人間科学大学	安成造形大学
芝浦工業大学	大谷大学	立命館大学
十文字学園女子大学	大手前大学	龍谷大学
上智大学	関西外語大学	流通科学大学
聖徳大学	関西学院大学	環太平洋大学
多摩大学	関西国際大学	吉備国際大学
中央大学	関西大学	徳山大学
帝京大学	関西福祉科学大学	広島経済大学
桐蔭横浜大学	京都外国語大学	広島国際大学
東海大学	京都学園大学	広島修道大学
東京家政大学	京都華頂大学	広島都市学園大学
東邦大学	京都光華大学	広島文化学園大学
日本大学	京都産業大学	広島文教女子大学
法政大学	京都女子大学	安田女子大学
武蔵野大学	京都精華大学	鹿児島国際大学
明海大学	京都橘大学	九州産業大学
明治大学	京都ノートルダム大学	九州保健福祉大学
明星大学	京都薬科大学	福岡大学 ほか